

SSD 모델

유체용 디지털 차압게이지/스위치

설 명

SSD 모델은 정밀한 차압 측정에 적합하며 접액부 재질이 스테인리스 스틸 316L로 만들어져 부식성 물질에 강합니다. 4~20mA(2wire, 3wire), 1~5, 0~5, 0~10Vdc 아날로그 출력, 릴레이 알람 출력, RS485 출력 등 다양한 출력 신호를 제공합니다. 시인성이 좋은 15mm 높이의 4DIGIT LED를 채택했습니다. IP65 구조의 알루미늄 케이스로 제작되어 환경조건에 제약이 없습니다.

특 징

- ▶ CE 인증
- ▶ 보호등급 IP65
- ▶ LED 디스플레이(높이 15mm)
- ▶ 아날로그 출력(4~20mA, 0~5, 1~5, 0~10Vdc)
- ▶ 2채널 Relay 출력(옵션)
- ▶ 1채널 Relay 출력, RS485 MODBUS 출력(옵션)
- ▶ 측정범위 5kPa~3.5MPa
- ▶ 정밀도 0.3%FS 또는 0.5%FS

적용범위

- ▶ 부식성 유체 및 가스 차압측정
- ▶ 액체 레벨 제어
- ▶ 탱크 레벨 제어
- ▶ 리크 압력 측정

사 양



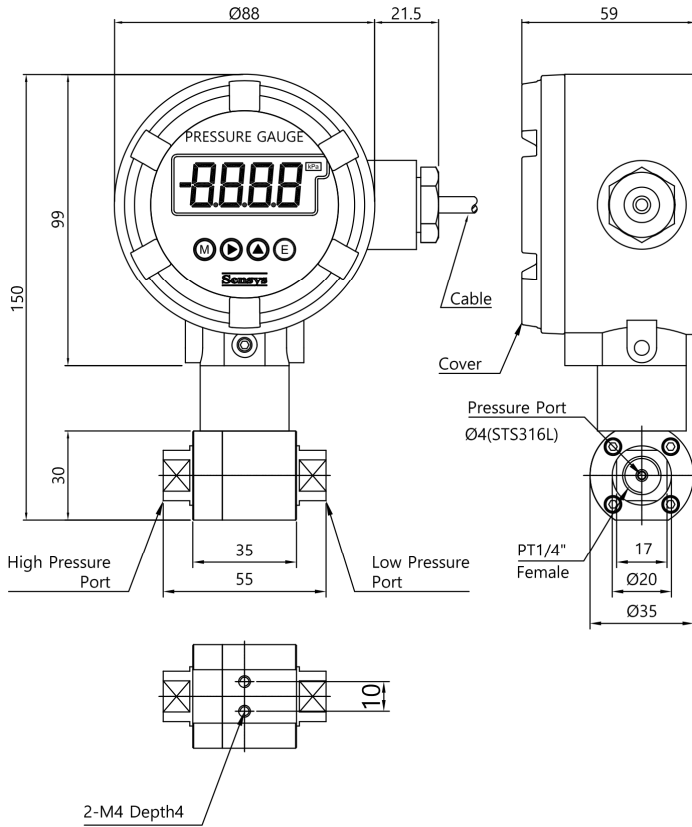
모델	SSD* [㉠]	SSD* [㉢]	SSD* [㉡]
압력범위(정밀도)	0~5kPa ... 3.5 MPa(정밀도 : ±0.3%FS ± 1digit) 0~5kPa ... 2.5 MPa(정밀도 : ±0.5%FS ± 1digit)		
온도특성	Zero : ±0.05%FS/°C, Span : ±0.05%FS/°C		
보상온도범위	-10 ~ 70°C		
사용온도범위	-20 ~ 80°C		
디스플레이	LED(적색) / 최대표시 : ±5000 / 높이 : 15mm		
전원	16 ~ 28Vdc		
아날로그 출력	4~20mA(2선) 4~20mA(3선) 0~5, 1~5, 0~10Vdc	4~20mA(3선) 0~5, 1~5, 0~10Vdc	4~20mA(3선) 0~5, 1~5, 0~10Vdc
스위치 출력	-	2Ch. Relay (3A 28Vdc / 3A 250Vac)	1Ch. Relay (3A 28Vdc / 3A 250Vac)
디지털 출력	-	-	RS485 MODBUS RTU(8N1)
응답속도	20, 100, 500, 1000, 2000ms		
입출력단 형태	케이블	DIN 커넥터	
하용압력	정밀도 ±0.3%FS : Hi포트 X3 / Lo포트 X3 ¹⁾ 정밀도 ±0.5%FS : Hi포트 X2 / Lo포트 X1 ²⁾		
라인압력	정밀도 ±0.3%FS : 7MPa / 정밀도 ±0.5%FS : 4MPa		
압력부나사	R(PT)1/4"(F), UNF 7/16(Flare Fitting)		
접액부 재질	Stainless Steel 316L, VITON		
보호등급	IP65		

¹⁾ Hi포트의 경우 정격 또는 7MPa 중 더 작은 값 Lo포트의 경우 정격 또는 1MPa 중 더 작은 값.

²⁾ Hi포트 쪽은 Lo포트 쪽보다 압력이 높아야 합니다.

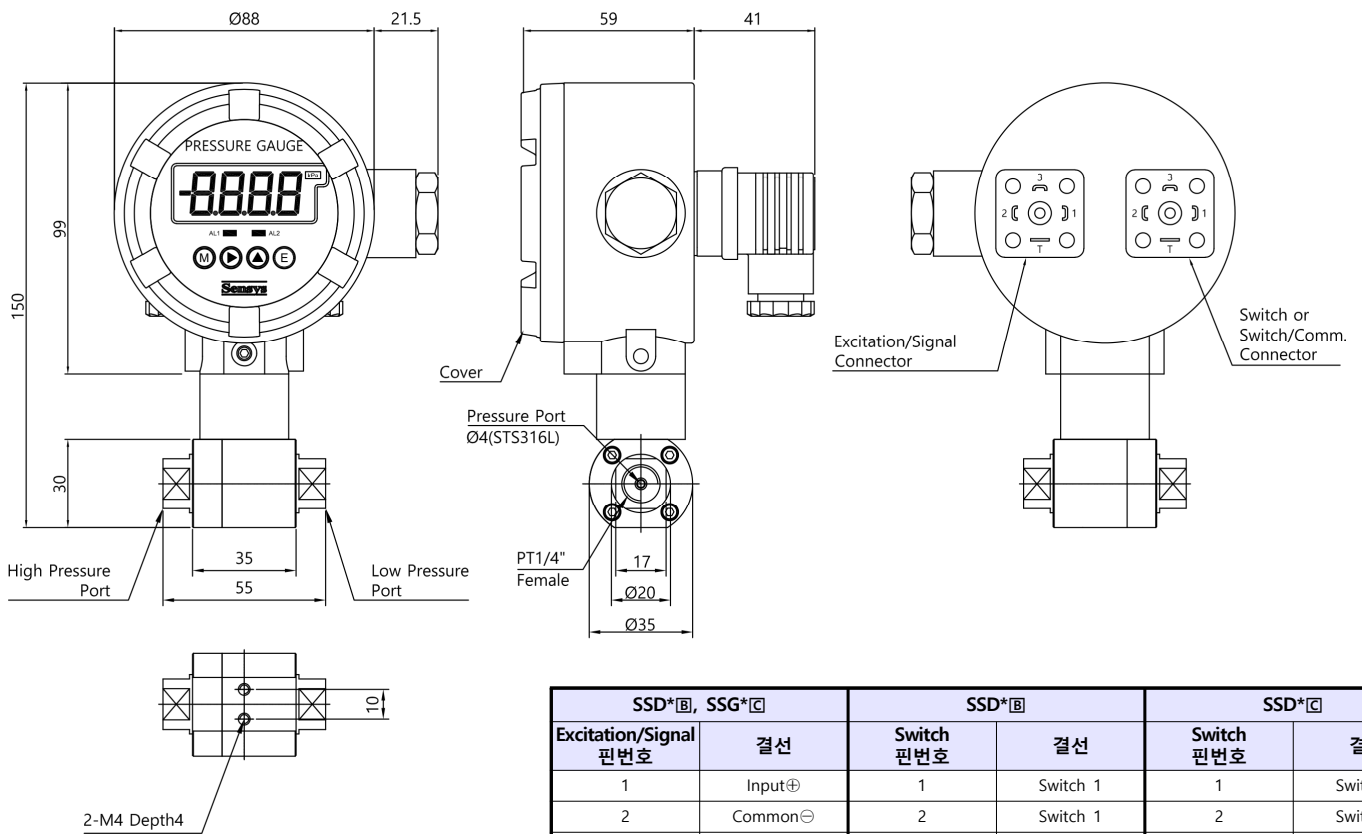
외형치수

▶ SSD***㉠** (정밀도 0.3%FS)



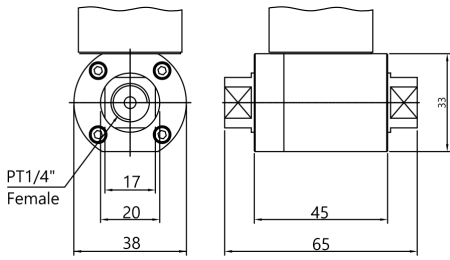
선색	결선	
	2선	3선
적색	Input⊕	Input⊕
흑색	Output⊕	Common⊖
백색	NC	NC
녹색	NC	Output⊕
Shield	Earth	Earth

▶ SSD***㉡**, SSD***㉢** (정밀도 0.3%FS)

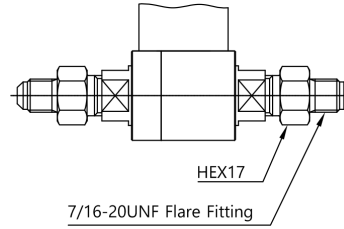


SSD* ㉡ , SSG* ㉣		SSD* ㉡		SSD* ㉢	
Excitation/Signal 핀번호	결선	Switch 핀번호	결선	Switch 핀번호	결선
1	Input⊕	1	Switch 1	1	Switch 1
2	Common⊖	2	Switch 1	2	Switch 1
3	Output ⊕	3	Switch 2	3	RS485 +
⊕	Earth	⊕	Switch 2	⊕	RS485 -

▶ 정밀도 0.5%FS

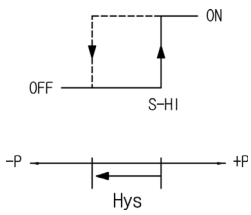


▶ Flare Fitting(옵션)

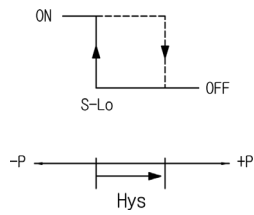


알람모드

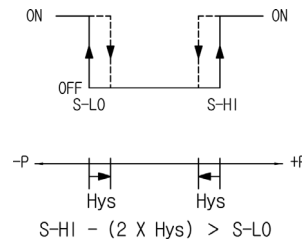
▶ Hi Mode



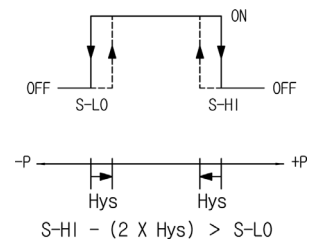
▶ Low Mode



▶ A Mode



▶ B Mode



모델명 표기

모델명	SSD	G	B	0001	M	1	H	-	<input type="checkbox"/>	옵션
아날로그 출력										정밀도
C : 0~5V										H : 0.3%FS
J : 0~10V										L : 0.5%FS
E : 1~5V										압력부나사
G : 4~20mA(3W)										1 : R1/4"(Female) 2 : UNF7/16(Flare)
H : 4~20mA(2W) (스위치/디지털출력없음)										압력단위
스위치 / 디지털 출력										R : kPa
A : 없음										M : MPa
B : 2-Ch. Relay										B : bar
C : 1-Ch. Relay, RS485										E : mbar
압력범위										P : psi
XXXX : 차압										H : mmHg
										D : mmH ₂ O
										I : inHg