



GSAN-350 Series

Ultrasonic Flow meter with
Easy to Install and Precise

FEATURE

- 산, 염기, 알코올, 화학용매, 음료 등 광범위 한 유체 측정 가능
- 스테인리스강, 탄소강, 구리, 플라스틱 파이프 등 다양한 파이프 요건 충족
- 파이프 절단 없이 설치 가능
- 구동 부품이 없어 고장률이 낮고 압력 손실이 없음
- 오랜 시간 탁월한 안정성과 정확성 제공
- 다양한 신호의 외부 출력 지원

APPLICATIONS

- ▶ 일반 산업 분야
 - 유량과 관련된 일반적인 문제 해결
 - 비 전도성 물
- ▶ 화학 및 기타 공정 산업
 - 정화 수, 화학 물질 등
 - 냉각 시스템
- ▶ 수자원 산업
 - 상수도 네트워크의 유량 제어
 - 누수 제어
- ▶ HVAC산업
 - 보일러 시험
 - 난방 및 냉방 시스템 점검 및 서비스

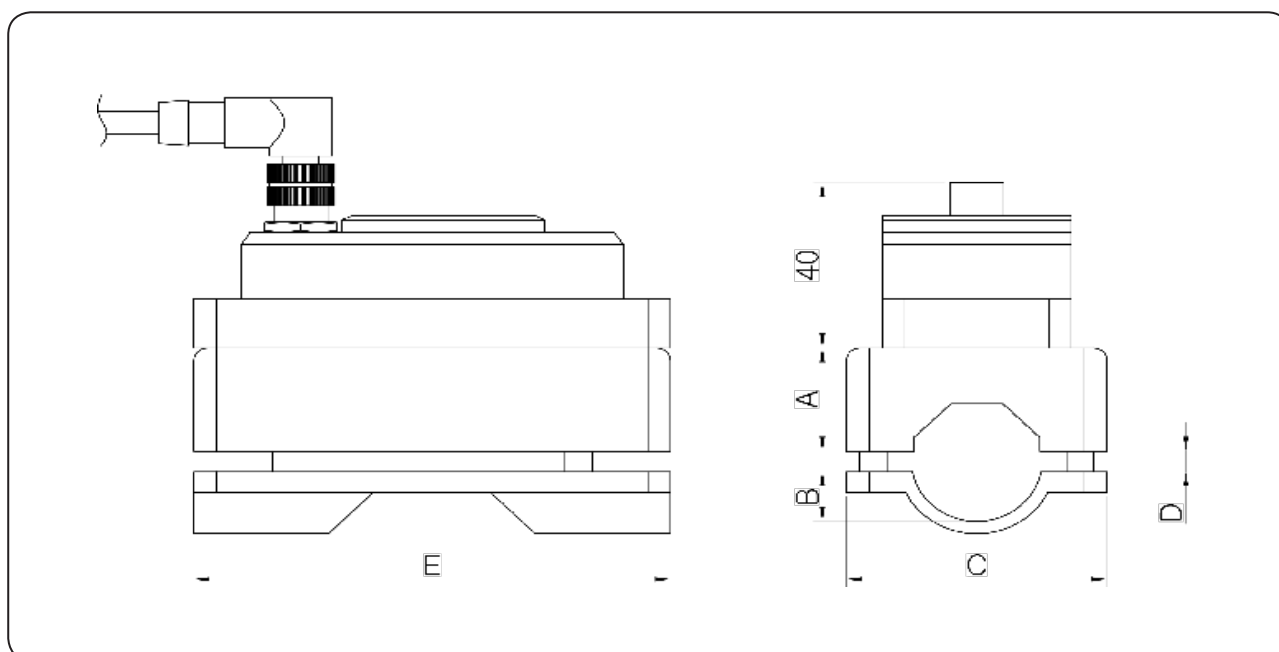
GSAN-350 Series General Specifications

Model	GSAN-350-I	GSAN-350-R
Type	Integral Type	Remote Type
Size	6A (1/4") - 80A (3")	15A (1/2") - 80A (3")
Process Connection	Clamp on Type	
Installation Pipe Material	Stainless Steel, Carbon Steel, Copper, Plastic etc.	
Body Material	Aluminum	
Fluid	Most of Liquid	
Flow Velocity	0.1 m/s – 5 m/s	
Accuracy	±1.0 % F.S (Option ±0.5 % F.S)	
Repeatability	0.8%	
Fluid Temperature	0 °C ~ 50 °C	0 °C ~ 50 °C (Option 150 °C)
Ambient Temperature	0 °C ~ 50 °C	
Power Supply	DC 24 V	
Output	DC 4-20 mA, NEG/POS/NET Totalizer Pulse RS485, support Modbus communication protocol	
Display	OLED 128*64 display screen, Totalizer	
Data Storage	Daily, monthly, and Annual. Flow Totalizer	
Units	Cubic Meters(m ³), Liters(L), USA Gallons(GAL)/hour, /min, Default unit setting: m ³ /h	
Cable Length	1.8 m	

MODEL CODE

GSAN	-	350	-	□	-	□□	Specification
				I			Integral Type
				R			Remote Type
						6A ~ 80A	Installation Size

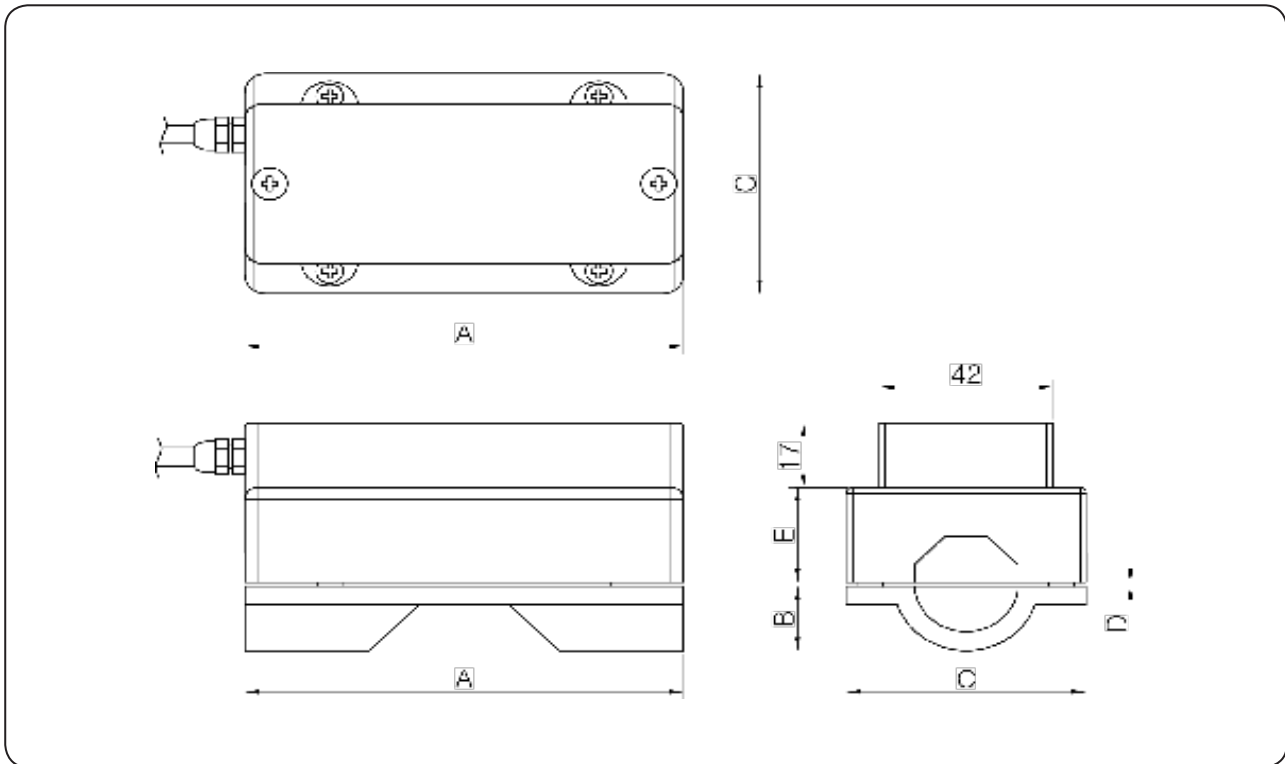
STRUCTURAL DRAWING (Integral Type)



DIMENSIONS & WEIGHT

Size	A (mm)	B (mm)	C (mm)	D (mm)		E (mm)	Weight (kg)
				Min.	Max.		
6A	25	10	58	1.5 / \varnothing 9.53	6 / \varnothing 14.03	106	0.90
8A	25	10	58	1 / \varnothing 12.7	6 / \varnothing 17.7	106	0.90
10A	25	10	58	1 / \varnothing 12.7	6 / \varnothing 17.7	106	0.90
15A	25	10	58	1 / \varnothing 16.5	7.5 / \varnothing 23	106	0.85
20A	25	15	58	1 / \varnothing 25	4 / \varnothing 28	106	0.85
25A	28.5	18.5	58	1 / \varnothing 32	4 / \varnothing 35	106	0.85
32A	29.5	24	68	1 / \varnothing 38	9 / \varnothing 45	106	0.88
40A	36	27	78	1 / \varnothing 48	7 / \varnothing 54	106	0.98
50A	41	32	91	1.5 / \varnothing 58	8.5 / \varnothing 64	130	1.43
65A	46.5	40	105	1 / \varnothing 72	7 / \varnothing 78	140	1.52
80A	51.5	43	119	1 / \varnothing 80	13 / \varnothing 92	150	1.95

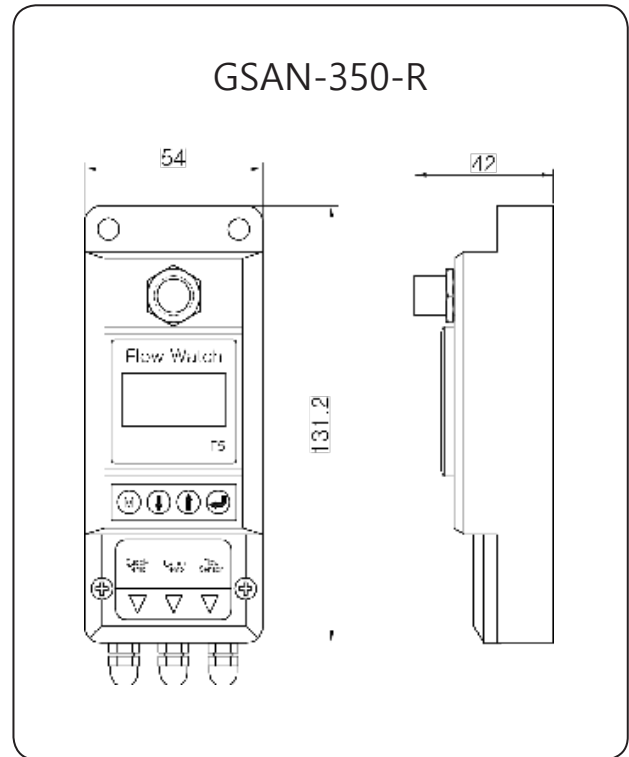
STRUCTURAL DRAWING (Remote Type)



DIMENSIONS & WEIGHT

Size		A (mm)	B (mm)	C (mm)	D (mm)		Weight (kg)
mm	inch				Min.	Max.	
15A	1/2"	25	8	58	1 / \varnothing 16.5	7.5 / \varnothing 23	1.04
20A	3/4"	25	15	58	1.5 / \varnothing 25	4 / \varnothing 28	1.04
25A	1"	28.5	18.5	58	1 / \varnothing 32	4 / \varnothing 35	1.02
32A	1-1/4"	29.5	24	68	1 / \varnothing 38	9 / \varnothing 45	1.08
40A	1-1/2"	36	27	78	1 / \varnothing 48	7 / \varnothing 54	1.18
50A	2"	41	32	91	1.5 / \varnothing 58	8.5 / \varnothing 64	1.63
65A	2-1/2"	46.5	40	105	1 / \varnothing 72	7 / \varnothing 78	1.72
80A	3"	51.5	43	119	1 / \varnothing 80	13 / \varnothing 92	2.15

INDICATOR DRAWING



COMPONENTS

