



SG-50 Series

Sight glass for Easy flow checking & Available anywhere

FEATURE

- 유량 측정부와 지시부가 분리되어 유량 관측에 용이
- 자기 결합 방식에 의한 지침 지시형
- 불투명한 액체 및 슬러지 상태 유체에 적합
- Micro Switch 기능 (옵션)

APPLICATIONS

- ▶ 화학 및 기타 공정 산업
 - 첨가제(예: 촉매, 계면활성제, 폼 억제제, 유화제)
 - 산, 염기, 인산염과 기타 염화물, 황산 물질
 - 응축수 과 냉각수
- ▶ 정유 및 가스 산업
 - 부식, 스케일링과 하이드레이트 억제제용 분사 설비
 - 질소, 연도 가스 등
- ▶ 수자원 산업
 - 에어레이션 구역에 산소 살포
 - 철 함량을 줄이기 위한 공기 분사
- ▶ 조선 및 선박
 - 평형수

SG-50 Series General Specifications

Size	15A(1/2") ~ 300A(12")
Process Connection	KS/JIS/ASME/DIN Std Flange or Screw
Measure Fluid	Gas, Liquid, Steam
Flow Ranges	Liquid - 0.4 m ³ /h ~ 600 m ³ /h Air - 30 Nm ³ /h ~ 15,000 Nm ³ /h Steam - 50 kg/h ~ 4,500 kg/h
Range Ability	5 : 1 (Option 10 : 1)
Fluid Temperature	Max. 80 °C (Option 200 °C)
Max. Pressure	Max. 10 kgf/cm ² .G (Option 20 kgf/cm ² .G)
Accuracy	±5.0 % F.S (Option ±2.0 % F.S)

MODEL CODE

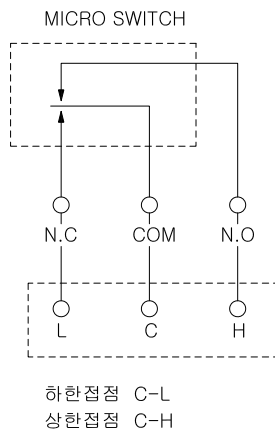
SG-50	□	-	□	Specification
	1			Indicator
	2			Indicator & Contact 1p
			1	Bottom to Top
			2	Top to Bottom
			3	Left to Right
			4	Right to Left

STANDARD MATERIAL

No.	Description	Material		
		A	B	C
1	Body	SS400	304SS	316SS
2	Flange			
3	Gasket	NBR, PTFE		
4	Axis	304SS, 316SS		
5	Flapper			
6	indicator	ALUMINUM		
7	Cover	ALUMINUM		
8	Terminal Cover	ALUMINUM		

MICRO SWITCH

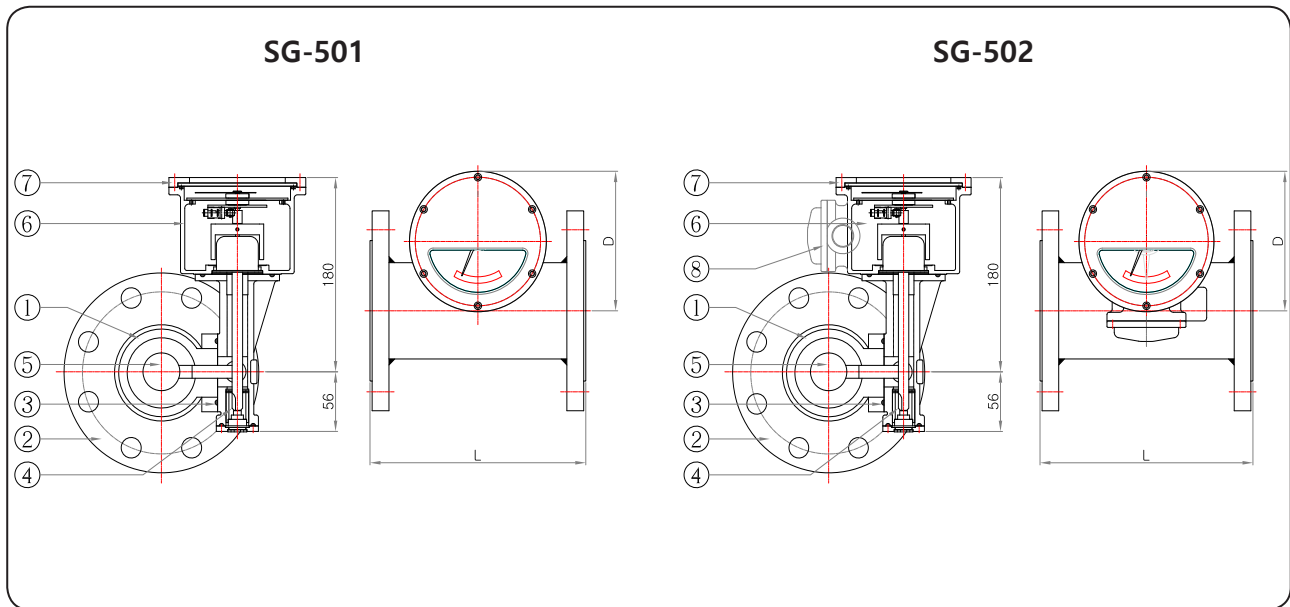
SG-502



- COM-COMMON (공통단자)
- N.C - NORMAL CLOSE (상시폐로)
- N.O - NORMAL OPEN (상시개로)

전기적 사양 : 5 A - 1/6 HP - AC 125 V or 250 V
0.5 A - DC 125 V
0.25 A - DC 250 V

STRUCTURAL DRAWING



FLOW RANGES & DIMENSIONS

Connection Size		최대눈금범위			Length(mm)	
		Water (m ³ /h)	Air (Nm ³ /h)	Steam (kg/h)	D	L
15A	1/2 B	0.4 - 2	30 - 60	50 - 100	135	220
20A	3/4 B	0.4 - 2	30 - 60	50 - 100	135	220
25A	1 B	1 - 5	60 - 150	50 - 200	135	220
32A	1-1/4 B	1 - 5	60 - 150	50 - 200	135	220
40A	1-1/2 B	2 - 10	80 - 300	100 - 400	135	220
50A	2 B	3 - 15	100 - 450	100 - 600	135	220
65A	2-1/2 B	6 - 30	300 - 900	400 - 1200	135	260
80A	3 B	8 - 40	600 - 1200	500 - 2000	196	300
100A	4 B	16 - 80	900 - 2000	1000 - 3500	196	330
125A	5 B	20 - 100	1000 - 3000	1000 - 4500	310	380
150A	6 B	30 - 150	1200 - 4500	-	310	480
200A	8 B	50 - 250	1500 - 9000	-	310	650
250A	10 B	80 - 400	3000 - 12000	-	310	680
300A	12 B	100 - 600	4500 - 15000	-	310	720