



SG-30 Series

Sight glass for Easy flow checking & Available anywhere

FEATURE

- 유량 측정부와 지시부가 분리되어 유량 관측에 용이
- 자기 결합 방식에 의한 지침 지시형
- 불투명한 액체 및 슬러지 상태 유체에 적합
- Reed Switch 기능 (옵션)

APPLICATIONS

- ▶ 화학 및 기타 공정 산업
 - 첨가제(예: 촉매, 계면활성제, 폼 억제제, 유화제)
 - 산, 염기, 인산염과 기타 염화물, 황산 물질
 - 응축수 과 냉각수
- ▶ 정유 및 가스 산업
 - 부식, 스케일링과 하이드레이트 억제제용 분사 설비
 - 질소, 연도 가스 등
- ▶ 수자원 산업
 - 에어레이션 구역에 산소 살포
 - 철 함량을 줄이기 위한 공기 분사
- ▶ 조선 및 선박
 - 평형수

SG-30 Series General Specifications

Size	10A(3/8") ~ 300A(12")
Process Connection	KS/JIS/ASME/DIN Std. Flange
Measure Fluid	Gas, Liquid, Steam
Flow Ranges	Liquid - 0.4 m ³ /h ~ 600 m ³ /h Air - 30 Nm ³ /h ~ 15000 Nm ³ /h
Range Ability	5 : 1
Fluid Temperature	Max. 80 °C (Option 200 °C)
Max. Pressure	Max. 15 kgf/cm ² .G (Option 30 kgf/cm ² .G)
Accuracy	±5.0 % F.S (Option ±2.0 % F.S)

MODEL CODE

SG-30	□	-	□	Specification
	1			Indicator
	2			Indicator & Contact 1p
			1	Bottom to Top
			2	Top to Bottom
			3	Left to Right
			4	Right to Left

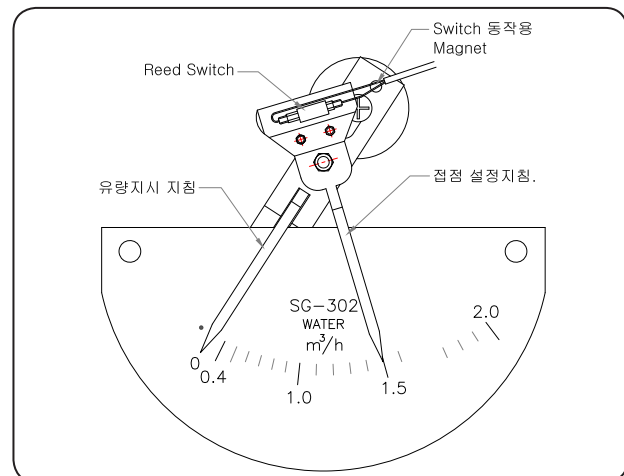
STANDARD MATERIAL

No.	Description	Material		
		A	B	C
1	Body	SS400	304SS	316SS
2	Flange			
3	Gasket	NBR, PTFE		
4	Axis	304SS / 316SS		
5	Spring			
6	Flapper			
7	Ball bearing	401SS		
8	Terminal Board	ADC 12		
9	Bolt / Nut	SS400	304SS	

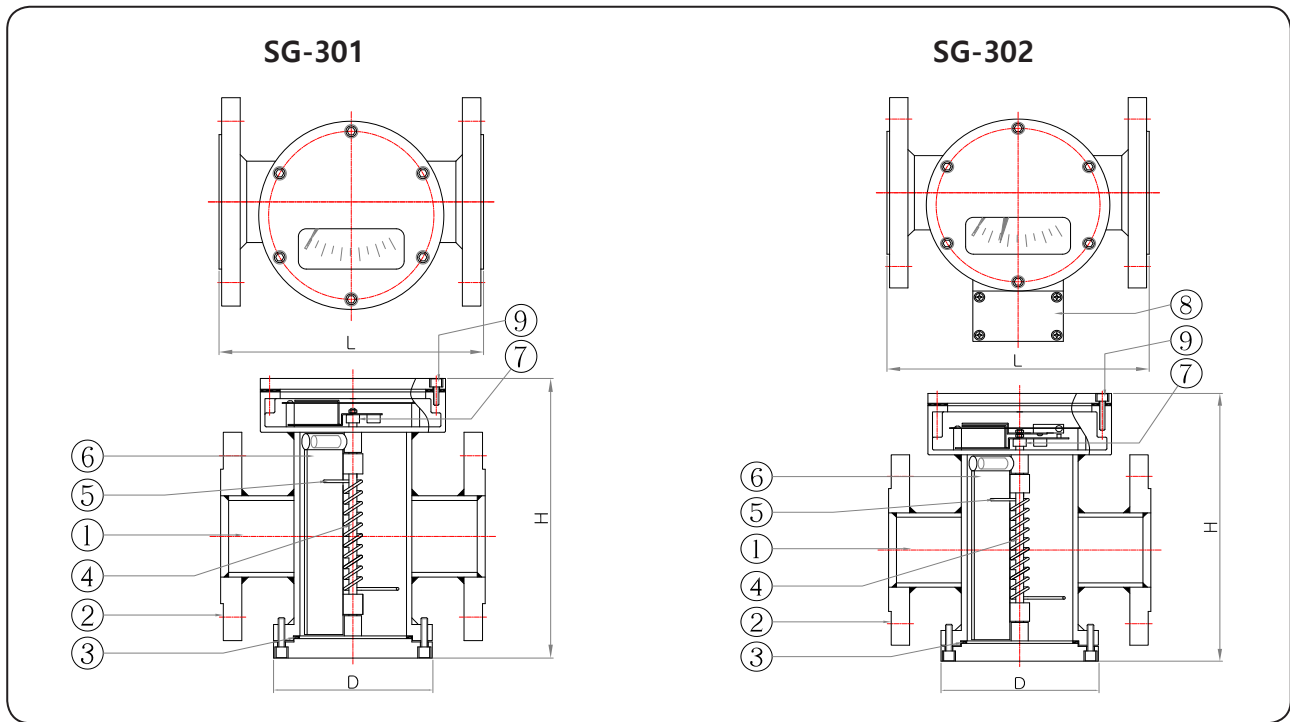
ELECTRIC CONTACT

- 설정 유량값에 고정된 Reed switch에 대하여 지침과 동일하게 변하는 작은 영구 자석의 접근에 의하여 Switching된다. 유량 지침이 설정지침에 왔을 때 접점은 On 또는 Off가 된다.

- 전원입력 - AC 220 V 0.5 A
- AC 110 V 0.3 A
- DC 24 V 1.0 A
- 접점의 종류 - 설정치 이하On 또는 이상On 지정.
- On - Off - Full scale의 약 3 %
- 접점 수 - 상한, 하한 1접점



STRUCTURAL DRAWING



FLOW RANGES & DIMENSIONS

Connection Size		최대눈금범위		Length (mm)		
		Water (m ³ /h)	Air (Nm ³ /h)	H	D	L
15A	1/2 B	0.4 - 2	30 - 60	116	135	220
20A	3/4 B	0.4 - 2	30 - 60	116	135	220
25A	1 B	1 - 5	60 - 150	128	135	220
32A	1-1/4 B	1 - 5	60 - 150	128	135	220
40A	1-1/2 B	2 - 10	80 - 300	136	135	220
50A	2 B	3 - 15	100 - 450	146	135	220
65A	2-1/2 B	6 - 30	300 - 900	158	135	260
80A	3 B	8 - 40	600 - 1200	182	196	300
100A	4 B	16 - 80	900 - 2000	252	196	330
125A	5 B	20 - 100	1000 - 3000	276	310	380
150A	6 B	30 - 150	1200 - 4500	372	310	480
200A	8 B	50 - 250	1500 - 9000	392	310	650
250A	10 B	80 - 400	3000 - 12000	422	310	680
300A	12 B	100 - 600	4500 - 15000	462	310	720