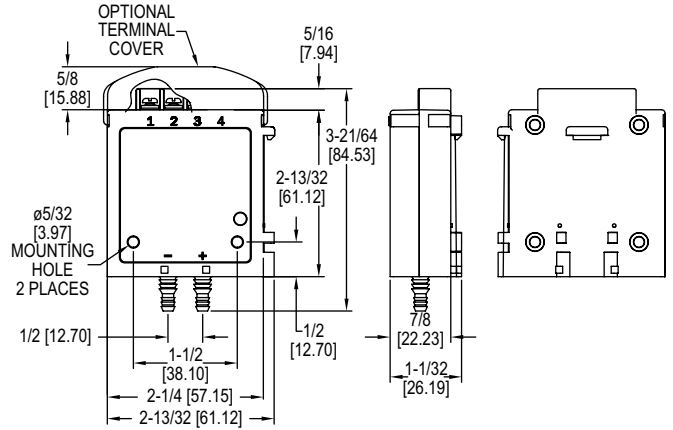
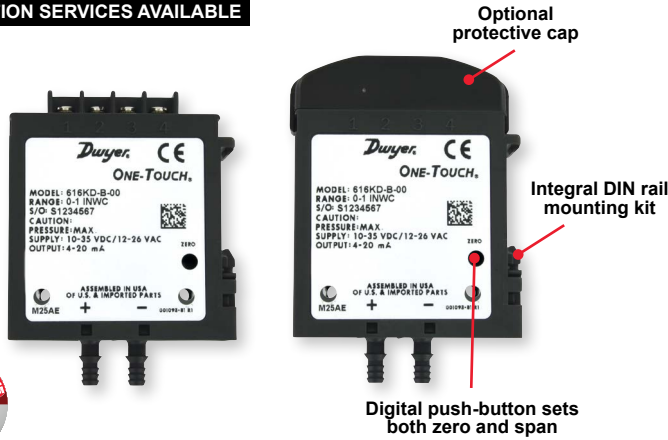


# DIFFERENTIAL PRESSURE TRANSMITTERS $\pm 0.25$ , $\pm 1$ , OR $\pm 2\%$ ACCURACY



One-Touch® Digital Push-Button Calibration Technology

CALIBRATION SERVICES AVAILABLE



One-Touch® 디지털 푸시 버튼 교정 기술을 탑재한 616KD 시리즈 차압 트랜스미터는  $\pm 0.25\%$ ,  $\pm 1\%$  또는  $\pm 2\%$  정확도를 제공하며, 간편성을 고려하여 설계되어 설치 및 유지보수 전문가에게 이상적인 선택입니다. 이 계측기는 대부분의 트랜스미터에서 흔히 볼 수 있는 번거로운 턴팟(Turn Pot)을 간소화할 뿐만 아니라 교정 중 계측기를 스캔(Span)할 필요성을 완전히 없애줍니다. 단일 디지털 푸시 버튼 하나로 ZERO(영점)와 SPAN(스팬)이 모두 정확하게 교정되므로 다른 작업이 필요하지 않습니다. 추가적인 기준 압력 소스나 별도의 교정 장치가 필요하지 않습니다.

**BENEFITS/FEATURES**

- 간단한 교정 푸시 버튼으로 영점 및 스팬을 설정하여 설치 시간과 서비스 수명 주기를 단축합니다.
- 공간, 간편성, 그리고 가치가 중요한 OEM 애플리케이션에 적합한 비용 효율적이고 컴팩트한 장치입니다.
- 다양한 애플리케이션에 적합한 범위 및 정확도를 제공하여 구성 요소를 최소화하고 설계 표준화를 지원합니다.
- 옵션인 1/8" NPT 공정 연결을 통해 금속 바브 피팅 또는 금속 튜빙용 압축 피팅과 함께 사용할 수 있습니다.
- UL 표준 2043을 충족하는 플레넘 등급 장치

**APPLICATIONS**

- Air handlers
- Variable air volume
- Duct pressure
- Filter monitoring

**MODEL CHART**

Example	616KD	-A	-12	-AT	616KD-A-12-AT
Series	616KD				Differential pressure transmitter
Accuracy		A B			0.25% FS accuracy 1.0% FS accuracy 2.0% FS accuracy
Range			00 01 02 03 04 05 06 07 08 10 11 12 13 14 15 50 51 57 52 53 54 55 56 58		0 to 1 in w.c. 0 to 2 in w.c. 0 to 3 in w.c. 0 to 5 in w.c. 0 to 10 in w.c. 0 to 15 in w.c. 0 to 20 in w.c. 0 to 25 in w.c. 0 to 40 in w.c. 0 to 250 Pa 0 to 500 Pa 0 to 750 Pa 0 to 1250 Pa 0 to 2500 Pa 0 to 5000 Pa 0 to $\pm 1$ in w.c. 0 to $\pm 2$ in w.c. 0 to $\pm 3$ in w.c. 0 to $\pm 5$ in w.c. 0 to $\pm 10$ in w.c. 0 to $\pm 250$ Pa 0 to $\pm 500$ Pa 0 to $\pm 750$ Pa 0 to $\pm 1250$ Pa
Options				AT FC N NIST TC V	Aluminum tag Factory calibration 1/8" female NPT NIST certification Terminal cover Voltage output 0-5, 1-5, 0-10, 2-10 VDC (field selectable)

Note: 0.25% FS accuracy is not available in the following ranges 00, 01, 10, 11, 50, 51, 54, 55.

**SPECIFICATIONS**

**Service:** Air and non-combustible, compatible gases.  
**Wetted Materials:** Consult factory.  
**Accuracy:** 616KD-A:  $\pm 0.25\%$  FS; 616KD-B:  $\pm 1\%$  FS, 616KD:  $\pm 2\%$  FS.  
**Stability:**  $\pm 1\%$  FS/year.  
**Temperature Limits:** 0 to 140°F (-17.8 to 60°C).  
**Compensated Temperature Range:** 20 to 122°F (-6.67 to 50°C).  
**Pressure Limits:** 2 psig (ranges 5 in w.c. or lower); 5 psig (ranges 10 to 40 in w.c.).  
**Thermal Effect:** 616KD-A:  $\pm 0.02\%$  FS/°F; 616KD-B:  $\pm 0.04\%$  FS/°F; 616KD:  $\pm 0.06\%$  FS/°F, includes zero and span.  
**Power Requirements:** 4-20 mA output: 10-35 VDC (2-wire) or 12-26 VAC (4-wire); 5 V output: 10-35 VDC (3-wire) or 12-26 VAC (4-wire); 10 V output: 13-35 VDC (3-wire) or 12-26 VAC (4-wire) for 616KD A and B. 16-36 VDC (2-wire or 3-wire): 20-28 VAC (3-wire) for 616KD.  
**Output Signal:** 4-20 mA or option with field selectable 0-10, 0-5, 2-10, 1-5 V.  
**Zero and Span Adjustments:** Push button.  
**Loop Resistance:** 4-20 mA output (DC): 0 to 1250  $\Omega$  max. Rmax = 50 (VpsDC -10)  $\Omega$ ; 4-20 mA output (AC): 0 to 1200  $\Omega$  max. Rmax = 50 (1.4 VpsAC -12)  $\Omega$ ; Voltage output: 5K  $\Omega$  minimum.  
**Current Consumption:** 24 mA max for 616KD A and B. 21 mA max for 616KD.  
**Electrical Connections:** Screw-type terminal block.  
**Process Connections:** Barbed, dual size to fit 1/8" and 3/16" (3 mm and 5 mm) ID rubber or vinyl tubing.  
**Enclosure Rating:** NEMA 1 (IP20).  
**Mounting Orientation:** Vertical with pressure connections pointing down.  
**Weight:** 1.8 oz (51 g).  
**Agency Approvals:** CE, UL standard 2043.

**ACCESSORIES**

Model	Description
A-360	Aluminum DIN rail 1 m
A-618	Protective terminal cap



Optional NPT connection block